

## V 3.0.2.30

- Pour la réception des médicaments, le webservice Antverpia a été intégré.

Tarif / Commande

Layout fichier fournisseur

- En rédigeant un bordereau/facture vous pouvez cacher la remise en (dé)cochant l'option ( click droit )

TVA %	P.U HTVA	Remise %	Prix TVAC



Div.	TVA %	P.U HTVA	Prix TVAC

Afficher la colonne "Ristourne"



Afficher la colonne "Ristourne"

- Dans les rappels, des informations supplémentaires ont été ajoutées. En visualisant la liste, vous pouvez vous apercevoir du nombre de clients et animaux dans les rappels vaccination. Pour les rappels honoraires vous voyez le nombre de clients dans la recherche.

Nombres

Clients  Animaux

- Dans le signalétique client, vous pouvez spécifier d'une manière plus précise comment vous voulez envoyer des documents vers le client. Dans l'exemple ci-dessous vous n'envoyez pas des rappels ( et du mailing général ) vers le client. Par contre les documents financiers sont envoyés par la poste et les DAF par email.

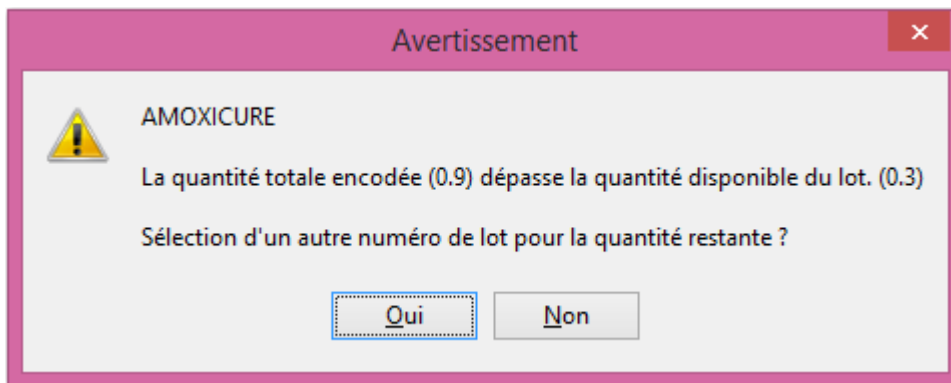
Mailing Courrier  Mailing FA / NC / DE  Mailing DAF's

- Si, en encodant un médicament, la quantité en stock < 1 , cette quantité est directement injectée dans le bordereau ( selon le principe FIFO ).

Prestataire	Animal	Qté Stock	Numéro Lot	Qté
FB	Rund	2	test 2	0.3

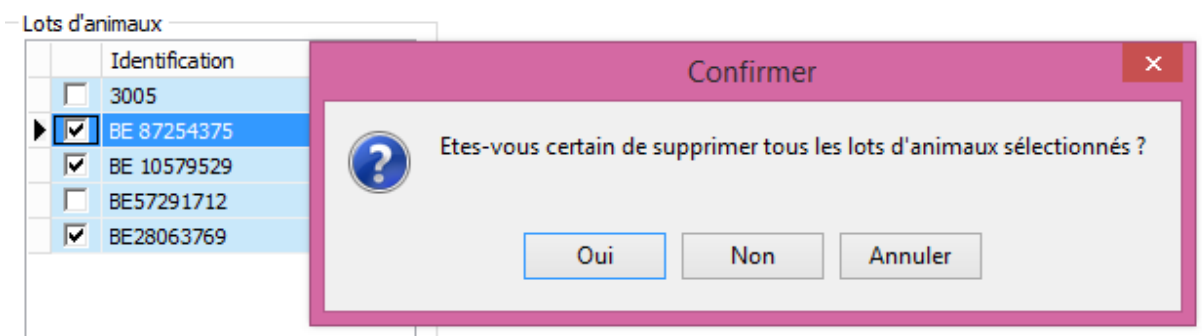
Si vous augmentez cette quantité, Cinnaber sélectionnera - en automatique – la quantité de un ou plusieurs autres lots.

Prestataire	Animal	Qté Stock	Numéro Lot	Qté
FB	Rund	2	test 2	0.9



Prestataire	Animal	Qté Stock	Numéro Lot	Qté
FB	Rund	2	test 2	0.3
FB	Rund	2	test 3	0.5
FB	Rund	2	test 4	0.1

- Dans un DAF existant vous pouvez nettoyer les identifications existantes. Cochez les identifications à supprimer et confirmez.



- Pour un médicament, les délais pour un animal et une pathologie, sont repris sur une seule ligne. Antérieurement c'était sur plusieurs lignes.

Espèce	D. L.	D. V.	D. O.	Pathologie par défaut	Posologie par défaut
<b>Bovin Lait Adulte</b>	<b>4</b>	<b>8</b>		<b>Maladies Infectieuses Sensible</b>	<b>1 ml/35 Kg IV-S-Cut</b>
Bovin Veaux < 8 Mois		8		Mal infectieuses Sensibles	1 ml/35 Kg IV-S-Cut

Aussi, en introduisant/changeant un délai vous pouvez les encoder en une seule fois

	Lait	Viande	Oeuf
Délais	<input type="text"/>	<input type="text"/>	<input type="text"/>

- En introduisant/changeant des délais, vous avez la possibilité d'indiquer si le délai, la durée de traitement et la posologie seront visibles sur le document **imprimé**. Ces notions seront remplacées par "Voir Notice".

Sur l'écran, ces notions resteront visibles pour le vétérinaire lui-même.

Sur le nouveau layout du DAF, vous avez la possibilité de cocher plusieurs produits pour indiquer la même pathologie ou identification.

Médicaments												
	Article	D. L.	D. V.	D. O.	N° Lot	D. Trt.	Qté	Espèce Rurale	Pathologie	Posologie	Etq.	
<input checked="" type="checkbox"/>	U NOROCARP 50MG/ML 50ML	0	21		546391B	2	20	bovin	Hyperthermie-Inflammation-C	1ML/35KG IV/SC	0	
<input checked="" type="checkbox"/>	U ADVOCIN 180 100ML	4	8		A609512	2	25	Bovin Lait Adulte	Maladies Infectieuses Sensi	1 ml/35 Kg IV-S-Cut	0	
<input type="checkbox"/>	U METRICURE 10 APPL	0	2		A137A01	1	1	Bovin Lait Adulte	Métrites	1 seringue intra-utérine	0	

- Pour les produits concernées : n'oubliez pas de remplir le chiffre multi-emballage :

Naam (multi-verpakking)	CNK	CTI-ext	Verpakking type	Verpakkingsgrootte	1 flacon, bus, doos, etc.
DUPHACYCLINE 30% LA opl. inj. 12x 250 ml	1483890	199491-02	Injectieflacon	12x 250	0,083
DUPHACYCLINE LA opl. inj. 12x 250 ml	0095695	132824-02	Injectieflacon	12x 250	0,083
DUPHATROXIM opl. inj. 12x 250 ml	0676643	139011-02	Injectieflacon	12x 250	0,083
SOLUDOX 15% pdr oplosb. po 10x 100 g	1534700	191527-02	Doos	10x 100	0,100
BOFLOX opl. inj. 6 x 100 ml	3431046	445706-01	Injectieflacon	6x 100	0,167

Corresp. Sanitel

Médicaments Sanitel

Médicament Cinnaber  
ADVANTAGE 100 CHIEN 4-10KG 4P

Libellé	Code CTI	CNK APB	N° Autorisation	Conditionnement	Multi Conditionnement
Doxyveto 50 % Pulvis	320372-04	1570456	BE-V320372	1 kg	
Doxyveto 50 % Pulvis	320372-05	1570464	BE-V320372	2 kg	
Doxyveto-Citrix	371935-05	3156312	BE-V371935	2 kg	
Draxxin	258115-01	2093391	EU/2/03/041/002	50 ml	
Draxxin	258124-01	2612018	EU/2/03/041/003	100 ml	
Draxxin	474711-01	3274685	EU/2/03/041/006	50 ml	
Draxxin	474720-01	3274693	EU/2/03/041/007	100 ml	
Draxxin	474737-01	3274719	EU/2/03/041/008	250 ml	
Drydoxa-Kel	151191-02	0493288	BE-V151191	20 x 9 g	
Duphacycline 100	173266-02	1487305	BE-V173266	250 ml	
<b>Duphacycline 30 % Long Acting</b>	<b>199491-02</b>	<b>1483890</b>	<b>BE-V199491</b>	<b>12 x 250 ml</b>	12
Duphacycline LA	132824-02	0095695	BE-V132824	12 x 250 ml	
Duphamox LA	151182-01	0470021	BE-V151182	100 ml	
Duphamox LA	151182-02	0470039	BE-V151182	250 ml	
Duphapen	112691-02	0833574	BE-V112691	100 ml	
Duphapen	112691-03	1013093	BE-V112691	250 ml	
Duphatroxim	139011-02	0676643	BE-V139011	12 x 250 ml	
Easotic	338676-01	2576874	EU/2/08/085/001	1 x 10 ml (multidose)	
Econor	236363-01		EU/2/98/010/017	1 kg	
Eficur	446542-01	3130473	3090PI0012F012	1 x 250 ml	
Eficur	446551-01	3130473	3090PI0011F012	1 x 250 ml	
Eficur	446560-01	3130465	3090PI0010F012	1 x 100 ml	
Eficur	446577-01	3130465	3090PI0009F012	1 x 100 ml	
Eficur	330714-02	2710515	BE-V330714	100 ml	
Eficur	330714-03	2710507	BE-V330714	250 ml	

Sélectionner Enter    Supprimer Corresp. Delete    Quitter ESC

Si vous avez déjà envoyé des données vers SanitelMed / ABRegister, on vous conseille de les vérifier sur leurs sites respectives

- Le nouveau layout du fichier Excel pour Certus a été intégré