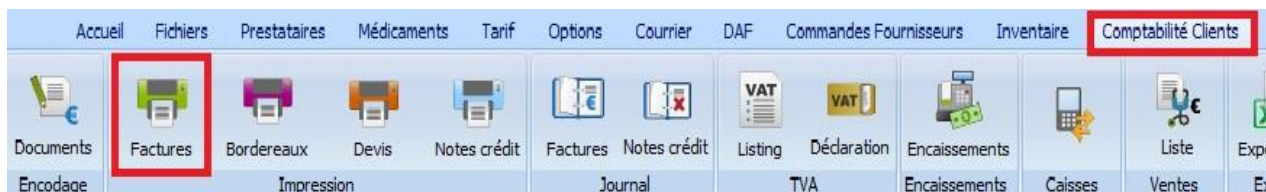


V 3.0.2.59

1. Dans le module facturation fin de mois - réimpression des factures - un filtre est ajouté : « Factures Non Payées – Factures Payées ».



Réimprimer les factures

Période Fiscale
2/01/2021 - 17/01/2022

N° Facture
Du 0 Au 0

Non Payées Payées

2. Dans le module « Prestataires – Documents », une option permet ou empêche que l'entête d'un prestataire, pour un certain type de document, soit écrasée par une entête d'un autre prestataire en utilisant le bouton « Copier pour tous les prestataires »

The screenshot shows the 'Prestataires' module interface. The 'Prestataires' tab is active and highlighted with a red box. Below the navigation bar, there are icons for 'Changer' and 'Modifier', with 'Modifier' highlighted by a red box. The main area displays a list of providers with columns for No, Rdv, and Nom. The first provider is 'Andy'. Below the list, there are sections for 'Signalétique' and 'Documents', with 'Documents' highlighted by a red box. The 'Documents' section lists 'Bordereaux', 'Facture', and 'Note de crédit', each with a magnifying glass icon. To the right of the list, there is a button labeled 'Copier pour tous les prestataires' and a checkbox labeled 'Autoriser la modification' which is checked.

No	Rdv	Nom
E		Andy
N		Bibber
N		Corilus
E		Fred
N		Jommeke
N		Kiekeboe
N		Klepzeiker
N		Lambik
N		Lucky
N		Obeliv



Par défaut cette option est active (copier est permis) !!!

3. Dans le détail d'un médicament, le numéro d'autorisation de mise sur le marché (AMM) est ajouté.

AMM

BE-V174867

S'il y a possibilité, Cinnaber complètera le numéro AMM automatiquement (basé sur la correspondance existante entre le numéro CTI et le CNK national (dans cet ordre)). Il est clair que si ces informations sont faussées dans votre base de données, Cinnaber pourrait faire des correspondances erronées !

Vous ne pouvez pas remplir/corriger un numéro AMM manuellement !

Si la correspondance n'a pas été réalisée, vous pouvez toujours essayer de l'introduire manuellement avec le bouton 'Correspondance AMM' en dessous de la liste des produits.

Corresp. AMM



Au moment de la publication de cette mise à jour, aucune base de données officielle avec les médicaments autorisés ou non, belge ou européen n'est disponible. Pourtant Cinnaber, grâce aux informations disponibles, possède une liste (certes pas complète) qui vous permettra de faire la correspondance pour la grande majorité des médicaments.

Le numéro AMM doit légalement apparaître sur le registre des entrées / sorties.



Aankoopregister

Lijst				
<input checked="" type="checkbox"/> !!! Filter Actief !!!				
Datum Aanko	Naam	VHB	Lotnummer	V
▶ 10/01/2022	VETRIMOXIN LA 250ML	BE-V174867	test	1



Lijst				
Datum Verkoop	Naam	VHB	Hvh	
10/01/2022	VETRIMOXIN LA 250ML	BE-V174867		1

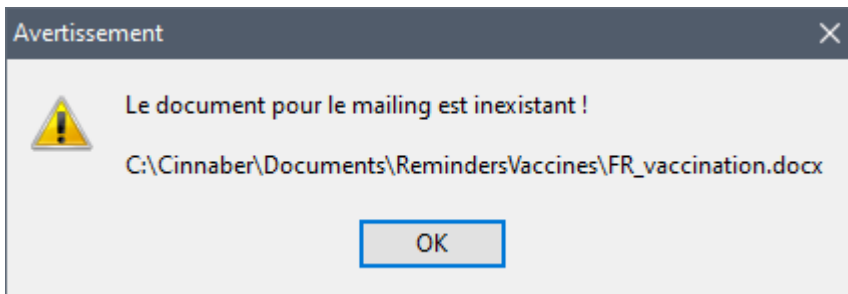
Le numéro AMM apparaît également sur les DAF's (comme requis légalement) :

MEDICAMENTS FOURNIS		
Identification Animal (Groupe)	Maladie / Diagnostic Initial	Dénomination Médicament
porc de viande	infection	VETRIMOXIN LA 250ML (BE-V174867)

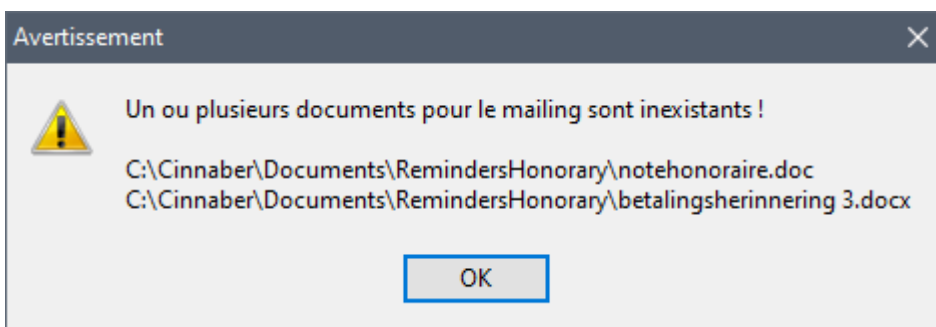
MEDICAMENTS ADMINISTRES		
Identification Animal (Groupe)	Maladie / Diagnostic Initial	Dénomination Médicament
porc de viande	infection	VETRIMOXIN LA 250ML (BE-V174867)

Pour les grossistes Vétria et Covetrus (par le tarif complet), le web service (réception électronique) pour enregistrer vos commandes dans votre stock est également adapté. Pour les autres fournisseurs, les informations nous manquaient.

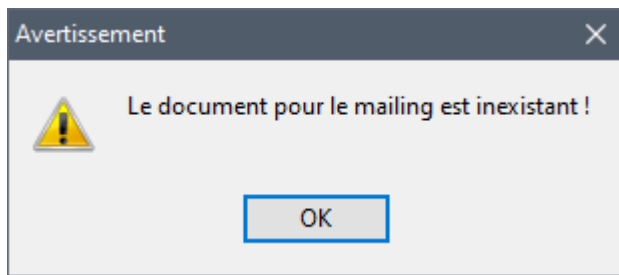
4. Un avertissement est prévu si vous souhaitez réaliser un mailing et que la lettre que vous référencez n'existe pas ou ne peut pas être atteint via votre connexion réseau.



rappels vaccinations

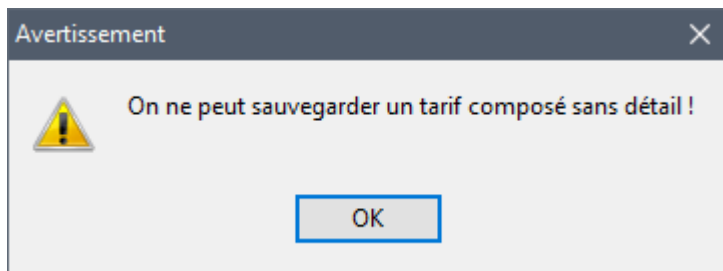


rappels honoraires

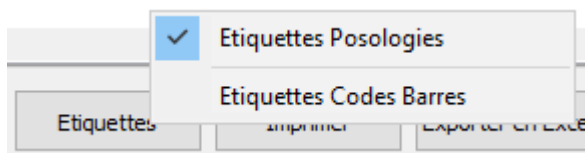


mailing clients

5. Une sécurité est ajoutée dans les tarifs composé pour que vous ne puissiez pas sauver un tarif composé vide (c'est à dire un tarif composé sans détail).



6. Pour garder une certaine clarté, dans la liste des produits, le bouton « Etiquettes », situé en dessous de la liste des produits, est doublé pour l'impression des étiquettes Posologies et codes-barres. Vous indiquez en premier lieu l'étiquette souhaitée (en sélectionnant la ligne) et par la suite vous cliquez sur le bouton 'Etiquettes' pour imprimer.



Le choix de l'imprimante est mémorisé.

